

INFORMACIÓ MATRÍCULA*

DATES MATRICULACIÓ

Del 7 al 29 de setembre de 2021 empadronats a Burjassot. La matrícula s'obrirà a les 9.00 hores.

A partir del 20 de setembre les persones empadronades en altres municipis podran sol·licitar places en les activitats amb places vacants.

A partir d'octubre les matrícules en els cursos amb places vacants seran presencials en el Poliesportiu Municipal amb CITA PRÈVIA que s'ha de sol·licitar a través del web municipal, www.burjassot.org/va/, o bé telefonant al 96 364 34 65 o 671 60 65 38.

S'obrirà un segon període de matrícula, tant presencial com per internet, en els cursos en els quals hi haja vacants, el 14 de febrer 2022. El preu del curs es reduirà a la meitat.

A les tres faltes sense justificar, s'entendrà que es renuncia a la plaça.

Els dies i hores de les activitats poden variar segons el nombre d'alumnes i les edats. Les classes es realitzaran sempre que es cobrisca el 60% de les places oferides de la modalitat en la qual s'inscriuen.

Calendari 2021/2022: Els cursos començaran el 4 d'octubre de 2021 i finalitzaran el 21 de juny de 2022 (en funció dels dies de realització dels mateixos) i es regiran pel calendari escolar.

Informació COVID- 19

És imprescindible l'acceptació del protocol esportiu enfront de la COVID-19 en el moment de formalitzar la matrícula.

El desenvolupament del curs pot veure's afectat i modificat en funció de l'evolució de la situació sanitària. En cas que les condicions sanitàries requiriren la suspensió definitiva dels cursos l'alumnat tindrà dret a la devolució de la part proporcional del curs no realitzat.

FORMA DE MATRICULAR-S'HI EN LÍNIA (INTERNET)

-La matrícula es farà per internet en la pàgina web municipal www.burjassot.org/va/ i el pagament serà amb targeta.

-És imprescindible que el número de mòbil estiga actualitzat per a poder realitzar la matrícula en línia. En cas de no estar actualitzat es podrà cridar al Poliesportiu Municipal per a actualitzar-lo.

FORMA DE MATRICULAR-S'HI PRESENCIAL

Amb CITA PRÈVIA, sol·licitada a través de la web municipal, www.burjassot.org/va/, a partir del 30 d'agost. Cada cita prèvia només permetrà fer 2 inscripcions. Tindre cita prèvia NO implica la reserva de la plaça. En la cita prèvia s'indicarà l'hora de la matrícula, en cap cas es tramitarà abans de l'hora especificada.

Horari matrícula presencial:

de dilluns a divendres de 9.00 a 13.00 h
dimarts i dijous 17.00 a 19.00 h

FORMA DE PAGAMENT

En mode **presencial** es pot pagar amb targeta o amb carta de pagament emesa en el moment de la matrícula, que serà efectiva una vegada realitzat l'ingrés bancari. En modalitat **en línia** es paga amb targeta.

IMPORT DE LES MATRÍCULES

- Escoles Esportives Municipals. Xiquets/etes de 3 a 15 anys:** 52 €. Descompte del 50% de l'import en casos de Família Nombrosa i bonificació especial del 100% a Família Nombrosa Especial (cal aportar Llibre de Família Nombrosa vigent)
- **Gimnàstica de Manteniment, Taitxí, Stretching, loga, loga esquena, loga i relaxació, loga Integral, loga xiquets/etes de bolquers, Pilates, Zumba, Funky adults:** 77,50 €. Descompte del 30% a jubilats o pensionistes. El primer dia de classe hauran de presentar el justificant que acredita la seua situació de jubilat o pensionista.
- Gimnàstica de Majors de 60 anys:** 35 €.

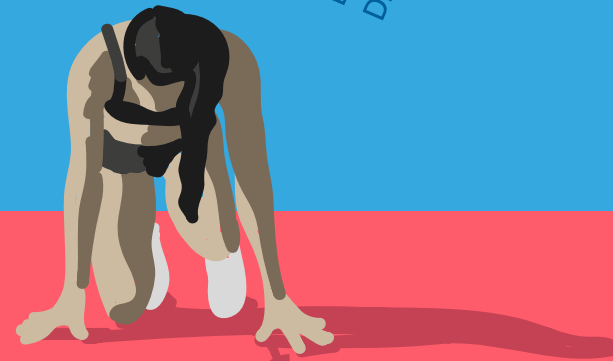
L'import de la matriculació no es retornarà, excepte en els casos en els quals l'activitat quedara anul·lada per falta d'alumnes.

És necessari aportar l'original o una còpia del DNI/NIE de l'alumne/a. En cas de no tindre'n per ser menor, s'aportarà el del/la representant legal. Els documents caducats (DNI) no tenen validesa.

Una vegada inscrit en l'activitat esportiva només es podran fer canvis en cas que existisquen places en altres modalitats.

*Es podrà sol·licitar certificat mèdic d'adoneïtat per a la pràctica esportiva adaptada a cadascun dels esports.

CURS 2021/2022
FINS A 16 ANYS
Matrícules en www.burjassot.org
i en el Poliesportiu Municipal.
Del 7 al 29 de setembre de 2021
Horaris matrícula presencial:
De dilluns a divendres de 9.00 a 13.00h
Dimarts i dijous de 17.00 a 19.00h



ESCOLES
ESPORTIVES
MUNICIPALS
DE BURJASSOT



Ajuntament de
Burjassot

Regidoria d'Esports

ATLETISME

Iniciació, aprenentatge i perfeccionament.

Nascuts/udes de l'1 gener 2007 al 31 desembre 2014

Dilluns i dimecres de 17.30 a 19.30 h

Pista d'Atletisme del Poliesportiu Municipal

En funció de les edats dels inscrits es formarà un únic grup (màxim 40 alumnes)

MINIBÀSQUET*

Nascuts/udes de l'1 gener 2010 al 31 desembre 2011

Dilluns i dimecres de 17.30 a 18.30 h

Nascuts/udes de l'1 gener 2012 al 31 desembre 2013

Dimecres i divendres de 17.30 a 18.30 h

Nascuts/udes de l'1 gener 2014 al 31 desembre 2015

Dilluns i divendres de 17.30 a 18.30 h

Nascuts/udes de l'1 gener 2016 al 31 desembre 2017

Dilluns i dimecres de 17.30 a 18.30 h (querubins)

Pista coberta del Poliesportiu Municipal

*Les categories querubí, prebenjamí, benjamí i aleví han

d'aportar la fotocòpia del DNI o SIP.

FUNKY XIQUETS/ETES

Grup 1-

Nascuts/udes de l'1 gener 2011 al 31 desembre 2015

Grup 2-

Nascuts/udes de l'1 gener 2006 al 31 desembre 2010

Dilluns i dimecres de 17.30 a 18.30h o de 18.30 a 19.30h

Sala polivalent Poliesportiu Municipal

(màxim 20 alumnes per grup)

ESPORT BASE/PRESPORT

Grup 1-

Nascuts/udes de l'1 gener 2016 al 30 juny 2017

Dilluns i dimecres de 17.30 a 18.30 h

Grup 2-

Nascuts/udes de l'1 juliol 2017 al 31 desembre 2018

Dimarts i dijous de 17.30 a 18.30 h

Aula Pavelló Cobert Municipal

(màxim 20 alumnes per grup)

KARATE

Iniciació, aprenentatge i perfeccionament.

Grup 1-

Nascuts/udes de l'1 gener 2013 al 31 desembre 2016

Dimarts i dijous de 18.30 a 19.30 h

Grup 2-

Nascuts/udes de l'1 gener 2006 al 31 desembre 2012

Dimarts i dijous de 19.30 a 20.30 h

Sala polivalent del Poliesportiu Municipal

(màxim 20 alumnes per grup)

TENIS**

Iniciació, aprenentatge i perfeccionament

Grup 1-

Nascuts/udes de l'1 gener 2011 al 31 desembre 2016

Dilluns i dimecres de 18.00 a 19.00 h

Grup 2-

Nascuts/udes de l'1 gener 2011 al 31 desembre 2016

Dimarts i dijous de 18.00 a 19.00 h

Grup 3-

Nascuts/udes de l'1 gener 2006 al 31 desembre 2010

Dilluns i dimecres de 19.00 a 20.00 h

Grup 4-

Nascuts/udes de l'1 gener 2006 al 31 desembre 2010

Dimarts i dijous de 19.00 a 20.00 h

Pistes de Tennis del Poliesportiu Municipal

(màxim 130 places entre tots els grups)

**Si cap alumne/a nascut/uda en dates anteriors al grup que li correspon per edat tinguera un nivell més alt, se'l podrà canviar d'hora.

PATINATGE

Iniciació, aprenentatge i perfeccionament.

Els patins seran de 4 rodes (no de línia)

Nascuts/udes de l'1 gener 2006 al 31 desembre 2016

Grup 1- Iniciació. Dimarts i dijous de 17.15 a 18.15 h

Grup 2- Mitjà. Dimarts i dijous de 18.15 a 19.15 h

Grup 3- Avançat. Dimarts i dijous de 19.15 a 20.15 h

Pista Coberta del Poliesportiu Municipal

(màxim 20 alumnes per grup)

NATACIÓ ARTÍSTICA (Sincro)***

Nascuts/udes de l'1 gener 2009 al 31 desembre 2012

Dilluns i dimecres de 18.15 a 19.00 h

Nascuts/udes de l'1 gener 2013 al 31 desembre 2015

Dimarts i dijous de 18.15 a 19.00 h

Nascuts/udes de l'1 gener 2005 al 31 desembre 2008

Divendres de 18.15 a 19.00 h.

Piscina Coberta Municipal

(màxim 15 alumnes per grup)

***Les entrenadores realitzaran una prova inicial de natació.

Per a aquesta activitat, s'ha de saber nadar, almenys, dos estils. Si l'alumne/a nascut en dates anteriors al grup que li correspon per edat tinguera un nivell més alt, se li podrà canviar d'hora.

GIMNÀSTICA AERÒBICA

Pavelló Cobert Municipal

(Màxim 50 alumnes per grup)

Nascuts/udes de l'1 gener 2006 al 31 desembre 2016

Grup 1- Dimarts i dijous de 17.30 a 18.30 h (base)

Grup 2- Dimarts i dijous de 18.30 a 19.30 h (avançat)

GIMNÀSTICA RÍTMICA

Pavelló Cobert

Grup A Iniciació-

Nascuts/udes de l'1 gener 2011 al 31 desembre 2015

Dilluns i dimecres de 17.30 a 18.30 h

(màxim 25 alumnes)

Grup B Iniciació-

Nascuts/udes de l'1 gener 2007 al 31 desembre 2010

Dilluns i dimecres de 17.30 a 18.30 h

(màxim 25 alumnes)

Grup C Iniciació-

Nascuts/udes de l'1 gener 2013 al 31 desembre 2015

Dimarts i dijous de 17.30 a 18.30 h

(màxim 25 alumnes)

Grup D Iniciació-

Nascuts/udes de l'1 gener 2012 al 31 desembre 2014

Dilluns i dimecres de 18.30 a 19.30 h

(màxim 15 alumnes)

Grup D Mitjà-

Dilluns i dimecres de 17.30 a 18.30 h

(màxim 20 alumnes)

Grup F Mitjà-

Dilluns i dimecres de 18.30 a 19.30 h

(màxim 20 alumnes)

Grup G Mitjà-

Dimecres i divendres de 18.30 a 19.30 h

(màxim 15 alumnes)

Grup 1 Avançat-

Dilluns i dimecres de 18.30 a 19.30 h

(màxim 15 alumnes)

Grup 2 Avançat-

Dimarts i dijous de 17.30 a 18.30 h

(màxim 15 alumnes)

Grup 3 Avançat-

Dimecres i divendres de 17.30 a 18.30 h

(màxim 15 alumnes)

GIMNÀSTICA RÍTMICA

CEIP LES SITGES****

Nascuts/udes de l'1 gener 2009 al 31 desembre 2016

Dimarts i dijous de 17.15 a 18.15 h

(màxim 25 alumnes)

****Sempre que hi haja suficients alumnes per a la realització

de l'activitat

HANDBOL

Nascuts/udes de l'1 gener 2009 al 31 desembre 2015

Dimarts i dijous de 17.00 a 18.30 h

CEIP Les Sitges

DANSA

Iniciació a la Dansa Clàssica -

Nascuts/udes de l'1 gener 2016 al 31 desembre 2018

Dilluns i dimecres de 17.30 a 18.30 h

Casa de Cultura (màxim 16 alumnes)

Dansa Clàssica -

Nascuts/udes de l'1 gener 2010 al 31 desembre 2015

Dimarts i dijous de 17.30 a 18.30 h

Casa de Cultura (màxim 16 alumnes)

FUTBOL SALA*****

- En les categories querubí, prebenjamí, benjamí i aleví és imprescindible la fotocòpia del DNI o número de SIP.

- Per a la categoria infantil, cadet i juvenil, és imprescindible la fotocòpia del DNI.

- Equips mixtos fins a aleví.

(12 alumnes per equip)

- Categories segons any de naixement:

Querubí 2016 -2017

Prebenjamí 2014-2015

Benjamí 2012-2013

Aleví 2010-2011

Infantil 2008-2009

Cadet 2006-2007

Juvenil 2003-2005

Femení (a partir d'infantil) 2004-2009

Dilluns i dimecres de 18.00 a 19.00 hores:

Querubí "A", Querubí "B", Prebenjamí "A",
Prebenjamí "B" i "Benjamí "C".

Dilluns i dimecres de 19.00 a 20.00 hores:

Benjamí "B", Aleví "A", Aleví "B", Infantil "B" i
Cadet "A".

Pistes de Futbol Sala del Poliesportiu Municipal

Dimarts i dijous de 18.00 a 19.00 hores:

Querubí "C", Querubí "D", Prebenjamí "C", Aleví
"D" i Infantil "A".

Dimarts i dijous de 19.00 a 20.00 hores:

Benjamí "A", Benjamí "D", Aleví "C", Femení i Juvenil
Pistes de Futbol Sala del Poliesportiu Municipal

*****En les categories querubí, prebenjamí, benjamí i aleví és imprescindible la fotocòpia del DNI o número de SIP. Per a les categories infantil, cadet i juvenil, la fotocòpia del DNI és també imprescindible.